

IL MIO CASALE

RISTRUTTURAZIONI • ARREDO • MATERIALI • SOLUZIONI • NOVITÀ • TECNOLOGIA



SPECIALE PISCINE: SOLUZIONI, CONSIGLI E COSTI PER LA VASCA INTERRATA

PRESS

MATERIALI:
COTTO COLORATO
E LEGNO DI DESIGN

APPROFONDIMENTI:
PERGOLE & PERMESSI,
CLIMATIZZAZIONE,
CUCINE ALL'APERTO

**RISTRUTTURARE
AL MARE E IN CAMPAGNA**
PER GODERE DELLA NATURA,
IMMERSI NELLO STILE RUSTICO

Nella villa californiana della star TV Elle DeGeneres •
Borgo Finocchieto: la scelta di Obama e Michelle •
La Scuola Guesthouse, sulle colline vicentine •
Colle Paradiso, il casale in Val d'Orcia •



 Anno 11 - n. 59
 Bimestrale
 Lug./Ago 2017
 11 - € 5,90
 Data prima uscita 5/7/17

L'ARTE DI VIVERE GLI AMBIENTI RUSTICI

IL MIO CASALE

ELE EDIZIONE ESTERNA



In foto, Valeria e Marco, proprietari di La Scuola Guesthouse. Sognavano entrambi di aprire una piccola struttura ricettiva e mettere a frutto tutte le esperienze lavorative, familiari, le proprie passioni e il desiderio di vivere in collina.

W LA SCUOLA!

Sorpresa, incanto e nostalgia: la scuola – durante l'estate – può essere anche questo, sulle colline vicentine tra Bassano del Grappa ed Asiago...

Testo di **Barbara Medici** | Foto: © **Stefano Scatà**

Tempo di vacanze, svago e relax... Ecco il luogo ideale in cui abbandonarsi ai ricordi d'infanzia: è La Scuola Guesthouse, il concept B&B nella vecchia scuola comunale di Lusiana (Vicenza), ristrutturata con cura e gestita con passione da Valeria Carfora e Marco Baldan. Dedicata a grandi e piccoli, qui si può fare colazione fino a tardi, riposarsi, divertirsi, esplorare e fare sport. Valeria è la padrona di casa, anzi, la direttrice della scuola, un bell'edificio anni Venti che fu isti-

tuto scolastico fino agli anni Sessanta: "Allora i bambini erano così tanti che si dovevano fare due turni, uno al mattino e uno al pomeriggio. Pochi arrivavano fino alla classe ottava, molti si fermavano alla quinta. Dagli anni Sessanta in poi è stata abitata da frati, da gente locale e poi da "villeggianti" che passavano qui i mesi estivi", racconta Valeria, che prosegue: "Ne abbiamo conservato tutta l'identità e dedicato ogni camera ad una materia, come un piccolo concept o boutique hotel a tema".





“Abbiamo trovato la vecchia scuola nel settembre 2012. Frequentavamo già da tempo l’Altopiano di Asiago ma non conoscevamo bene il versante sud. Una domenica abbiamo deciso di passare da Lusiana per andare verso Bassano del Grappa e la vista della piccola torre campanaria ci ha rapiti. Soprattutto il vastissimo panorama che si poteva apprezzare da quella posizione. L’edificio proprio alle nostre spalle era diverso dalle case circostanti, c’era quella strana scritta sbiadita e un bel cartello “vendesi”. Abbiamo chiesto ad una signora cosa fosse un tempo, lei ci rispose che era una scuola e ci sedemmo nel cortile a guardare il panorama in silenzio”, ricorda Valeria, Graphic Designer con la passione per l’Interior Design, che prosegue: “Per la ristrutturazione ci siamo avvalsi solo ed esclusivamente di maestranze locali in modo che la comunità si sentisse coinvolta e fossimo accolti al meglio. La difficoltà maggiore è stata la ristrutturazione e modifica del tetto. Volevamo mantenere l’interno originale (travi e tavelle) ma doveva essere isolato e rinforzato. Inoltre dovevamo tagliare la capriata e spostare quindi le forze su altri sostegni”.

Camera della maestra: una storia vera

“Visitando la vecchia scuola, ci hanno raccontato che nella mansarda dormivano le maestre ed entrando in quello spazio affascinante scorgemmo una grande tinozza, una vecchia stufa in cotto ed un tavolino per macchina da cucire... sembrava di vederla lì la maestra, con un lumino ad olio. Scoprimmo poi che fu una sola l’insegnante costretta a restare lì anche la notte: veniva da Vicenza e le strade di allora non le consentivano di tornare a casa. Questa storia era così bella che abbiamo voluto celebrarla chiamando la stanza “La camera della Maestra”. Abbiamo deciso di lasciare il tavolo con la macchina da cucire e, in un certo senso, la “tinozza”, diventata però una bella vasca da bagno in stile Belle Époque. La camera è un piccolo “loft”, dove tutto è a vista: la forza scenica del restauro dove acciaio e legno vecchio si mescolano, la vasca da bagno che vi regala un panoramico momento di relax e lo spazio-armadio”, racconta Valeria.



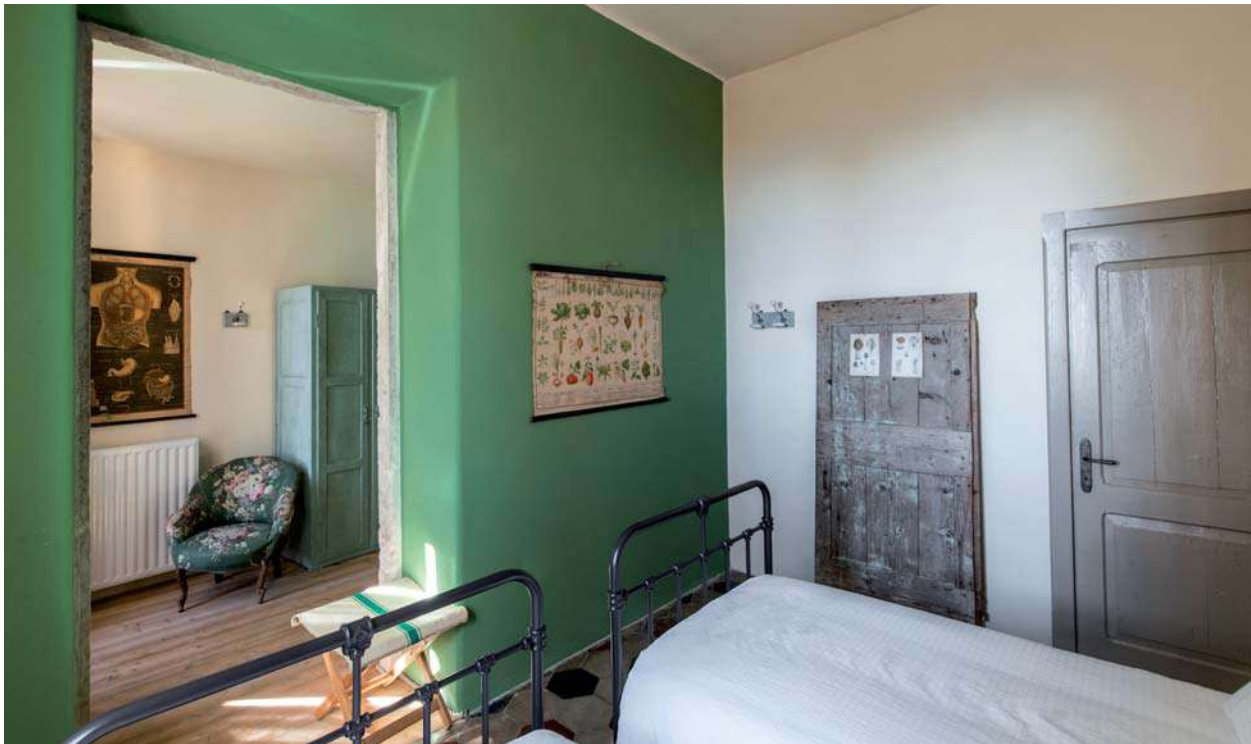


Geografia: Lusiana e il resto del mondo...

“Si sale su in cima a La Scuola e si entra attraverso la piccola porta in legno, originale. Ci raccontano che qui gli scolaretti dovevano salire a stipare la legna e poi riportarla giù quando serviva ad alimentare la stufa. La camera ha il pavimento in vecchie assi di legno – sono quelle originali – ed il vecchio tetto restaurato tutto a vista e spiovente. I colori sono caldi e l’atmosfera è quella del viaggio. Alle pareti vecchie carte geografiche scolastiche. La luce del mattino entra dalle piccole finestre del granaio e illumina il panorama bellissimo. Il bagno è completo di una grande doccia e allestito con gusto rétro, a ricordare le piastrelle e la rubinetteria di un tempo”, illustra ancora la padrona di casa.

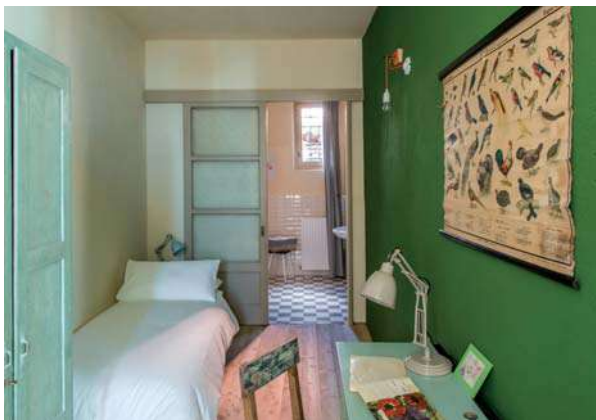


LA SCUOLA GUESTHOUSE



Per l'arredo della ex scuola, "ci siamo messi alla ricerca di elementi decorativi durante il restauro, scegliendoli ad istinto ma con un'idea ben chiara: ricreare un'atmosfera divertente e nello stesso tempo un po' nostalgica ma mai leziosa. Abbiamo recuperato tutto il possibile: vecchie porte, tegole, serramenti per fare gli specchi dei bagni, assi da can-

tiere ormai inutilizzate per una pedana, per un lavabo e per la lavagna. Siamo riusciti anche a mantenere i serramenti originali, grandi finestre con la vecchia ferramenta, che sono stati dotati di doppi vetri. Ho curato tutta la palette dei colori per le pareti e alcuni mobili da ridipingere", spiega Valeria.



Scienze: fiori, erbe e frutti delle colline

"Questa camera si trova al piano terra e ha accesso indipendente, direttamente dal cortile, attraverso una grande vetrata che la riempie di luce e si affaccia sul campanile. Ha i colori della natura e vecchie tavole didattiche alle pareti che parlano di fiori e frutti. Si tratta di una soluzione ampia e originale, composta da due stanze comunicanti e pensata come una serra. Il bagno ha le piastrelle a scacchi e stile rétro".





Aritmetica: una camera per giocare con i numeri

“Al primo piano, è la camera più grande ed è dedicata ad una materia che è stata croce e delizia per tutti noi ma che non poteva mancare. L’abbiamo resa divertente e giocosa con il piccolo angolo svago, il banco di scuola e la lavagna. È divisa in due zone, una con letto matrimoniale e l’altra, per i bambini/ragazzi, con il letto a castello. Colorata e con doppia esposizione, ha la vista sia sulla pianura che sulle case della contrada. Il bagno, in stile vintage, è dotato di una grande doccia”.



Storia e lettere

“Si trova al primo piano ed è dedicata agli avvenimenti e agli autori della storia del nostro Paese. Ha i colori della patria perché parla della nostra storia, dell’avvenimento che ha segnato maggiormente questo territorio, la Prima Guerra Mondiale. Racconta anche della nostra letteratura attraverso i suoi autori, grandi e piccoli. Il bagno è completo, con grande doccia, ispirato al passato”.



LA SCUOLA GUESTHOUSE



La Scuola Guesthouse
Via Campana 20 - 36046 Lusiana (VI)
Tel./Cell. 0424 066244 / 333 3792859
FB: lascuolalusiana
Instagram: lascuolalusiana
Email: info@locandalascuola.com
Website: www.locandalascuola.com